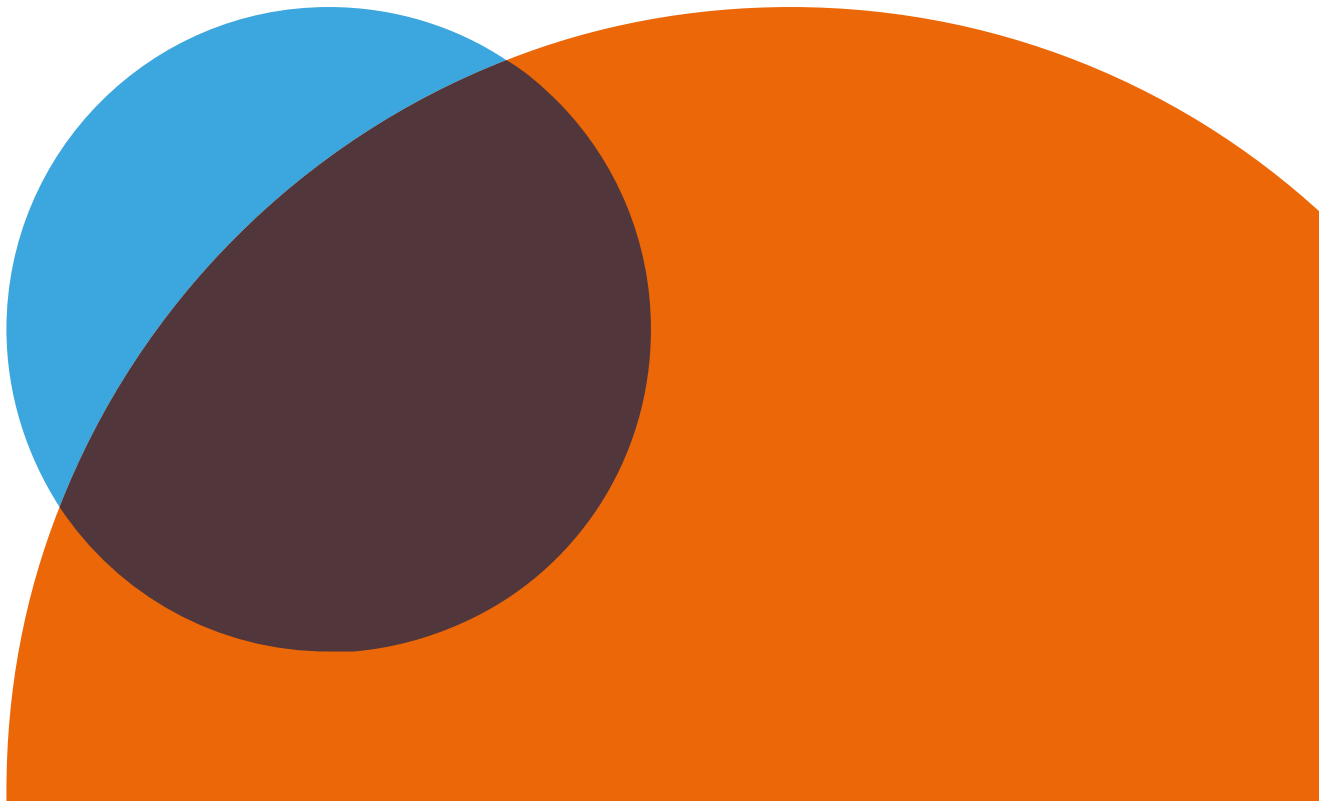
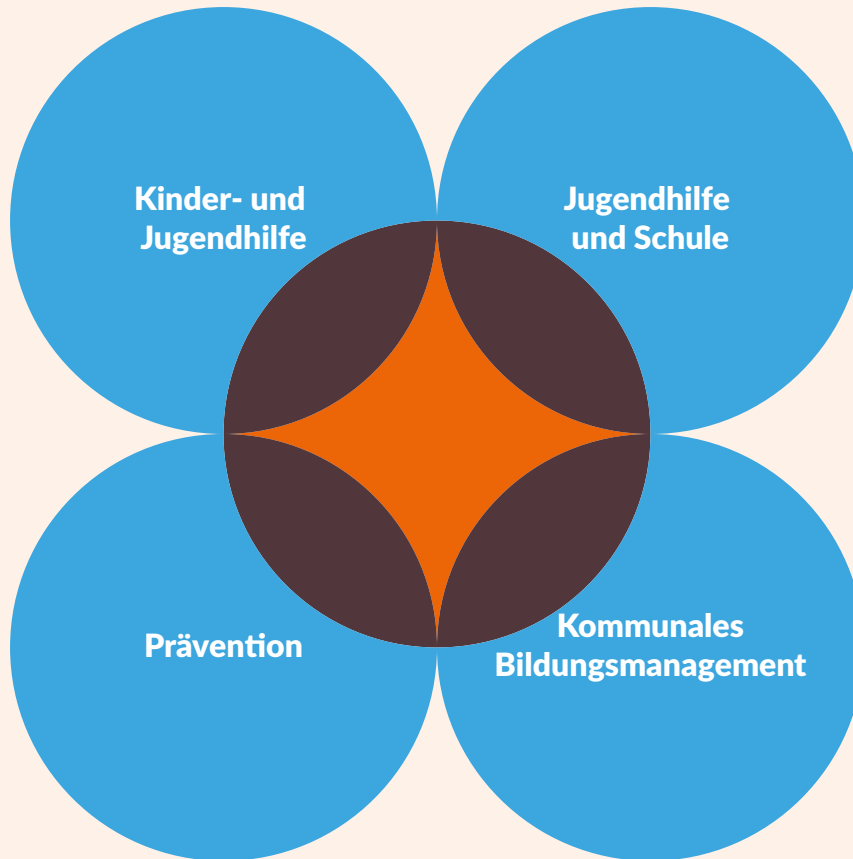


Das ISA ...



... arbeitet zu aktuellen Fragen der Kinder- und Jugendhilfe und angrenzender Felder wie dem Bildungs-, Gesundheits- und Sozialwesen, frei und gemeinnützig.



Zu unserem Selbstverständnis gehört, dass unsere Arbeitsbereiche inhaltlich miteinander verbunden sind.

Im Fokus unserer Arbeit stehen der **Schutz** und die **Rechte** von Kindern und Jugendlichen. Wir arbeiten an **frühzeitigen Hilfen für Familien** und **professionellen Kriseninterventionen**, wenn es der Schutz von Kindern erfordert sowie an Rahmenbedingungen für **Bildungswege in allen Lebensphasen**. Damit Kinder und Jugendliche gut aufwachsen und Bildungsbiographien gelingen können, **beraten** wir Kommunen, freie Träger und Politik bei der Jugendhilfe-, Schulentwicklungs- und Sozialplanung. Wir **qualifizieren** Menschen, die tagtäglich mit Kindern, Jugendlichen und Erwachsenen zusammen arbeiten, und wir **forschen** zu neu aufkommenden Themen und gelingender Praxis.

Die Verbindung der Tätigkeitsfelder



... stellt das spezifische Profil des ISA dar.

Unsere Schwerpunktthemen sind:

- **Frühe Hilfen**
 - **frühkindliche Bildung**
 - **Familienzentren und Qualität in Kindertageseinrichtungen**
 - **Prävention**
 - **Kinderschutz**
 - ...
-
- **Teilhabe und Beteiligung**
 - **Bildungsgerechtigkeit**
 - **veränderte Lebenswelten und Digitalisierung**
 - **Integration**
 - **Inklusion**
 - ...

- **Qualitätsentwicklung**
- **Multiprofessionelle Zusammenarbeit**
- **Netzwerke und Kooperation**
- **kommunale Planungsprozesse**
- **kinder-, jugend- u. familiengerechte Sozialpolitik**
- ...

- **Bildungsmonitoring**
- **Bildungsmanagement**
- **Ganztagsbildung**
- ...

Forschung

Das ISA ist als Forschungsinstitut in verschiedenen Feldern der Sozialen Arbeit und des Bildungs- und Gesundheitswesens tätig. Wir analysieren, begleiten und gestalten die Entwicklung von Praxis und bringen hierzu sowohl eine breite Erfahrungsbasis aus den relevanten Handlungsfeldern wie Kinder- und Jugendhilfe, Schule oder kommunale Politik mit als auch wissenschaftliche Expertise. Als Institut nutzen wir für unsere Forschung **qualitative und**

quantitative Methoden und beziehen uns auf sozialwissenschaftliche Theorien und Erkenntnisse. Der forschende Zugang des ISA zur Praxis ist geprägt durch einen **ebenso respektvollen wie neugierigen Blick**. Zu unseren forschungsethischen Grundsätzen gehört es, bei allen Forschungsprojekten im Vorfeld kritisch zu prüfen, welche sensiblen Daten erhoben werden und wie diese sowie die befragten Personen geschützt werden können.



Das ISA ist ein
Impuls gebender und
anregender Partner
für die Praxis und
als bedeutsamer Akteur
in der Wissenschaft
vielfach vernetzt.

Forschung hat im ISA Tradition. Bereits seit 40 Jahren tragen wir damit zur Beschreibung und zum Verständnis der Praxis in ihren Themen, Prozessen und Wirkungen bei. So wird notwendiges Wissen erarbeitet, um z. B. für Kinder und Jugendliche eine Verbesserung ihrer Lebensbedingungen zu ermöglichen. Für Fachkräfte und ihre Organisationen werden angemessene Arbeitsformen und tragfähige Strukturen erprobt sowie nicht zuletzt für die Politik Grundlagen für die Gestaltung ihrer Verantwortung erarbeitet. Beispielsweise erforschen und erproben wir in der Zusammenarbeit mit Jugendverbänden die Implementierung von Schutzkonzepten gegen sexuelle Gewalt. Kommunen werfen mit Unterstützung des ISA einen Blick auf die Herausforderungen der

ganztägigen Bildung und entwickeln Handlungsansätze. Oder Organisationen wollen neue Querschnittsaufgaben implementieren und werden durch das ISA im Veränderungsprozess begleitet. **Dabei ist die Perspektive eines gelingenden Aufwachsens junger Menschen** handlungsleitend. Daher befragen wir auch Kinder und Jugendliche selbst und beziehen die Zielgruppen sowie Adressatinnen und Adressaten mit in den Forschungsprozess ein.

Welche Fragen stellen wir?

- Wer ist wie beteiligt?
- Welche Perspektiven sind zu wenig berücksichtigt?
- Welche Wirkungen sind erkennbar?
- Wie können Inhalte so gestaltet werden, dass sie kind- und jugendgerecht sind?
- Welche Veränderungen sind möglich?

Das ISA legt besonderen Wert darauf, an aktuelle Erkenntnisse anzuknüpfen, sie in die Diskussion einzubringen und die eigenen theoretischen und methodischen Kompetenzen stetig weiter zu entwickeln. Als Wissenschaftlerinnen und Wissenschaftler veröffentlichen wir übergreifende Erkenntnisse in Fachartikeln oder Broschüren und bringen sie auf Tagungen in den **Diskurs der Fachöffentlichkeit**. Diese wissenschaftliche Herangehensweise ermöglicht uns, verschiedene Sichtweisen zu berücksichtigen, sie zu reflektieren und der Praxis als Spiegel anzubieten. Dabei bereitet das ISA die Erkenntnisse von Forschung so auf, dass sie für die Auftraggeber aus Kommunen, Ländern und Bund sowie für freie Träger wertvolle Hinweise für ihre Entscheidungen und die Umsetzung geben.

Beratung und Praxisentwicklung

Das ISA greift auf **jahrzehntelange Erfahrungen in der Beratung** von unterschiedlichen Organisationen und Systemen in der Kinder- und Jugendhilfe sowie angrenzender Arbeitsfelder zurück. In Jugendämtern und bei freien Trägern der Jugendhilfe beraten wir

Fach- und Leitungskräfte bei der **Weiterentwicklung interner Organisationsstrukturen**, von Fachkonzepten sowie Verfahren und unterstützen **Reflexions- und Teamentwicklungsprozesse**. In den Kommunen profitieren verschiedene Ressorts, u. a. Jugendhilfe, Schule, Gesundheit und Soziales, von unserer fachlichen Begleitung bei **bereichsübergreifenden Strategieentwicklungen und Planungsprozessen** sowie der bedarfsgerechten **Weiterentwicklung ihrer Infrastruktur für Familien**. Außerdem bieten wir **Politikberatung** auf Landes- und Bundesebene an, um die Bedingungen für ein gelingendes Aufwachsen von Kindern und Jugendlichen zu gestalten.

In unseren Beratungsprojekten kombinieren wir Elemente der **Fach- und Prozessberatung** – immer passgenau zum Auftrag und den gegebenen Rahmenbedingungen. Wir bringen unsere Expertise als Fachinstitut ein und berücksichtigen gleichzeitig das Wissen, die Kompetenzen und Erfahrungen aller Projektbeteiligten. So werden Weiterentwicklungen erreicht, die innovativ sind, vor Ort getragen werden und umsetzbar sind. In der Begleitung haben wir den dynamischen Charakter von Veränderungen im Blick und legen Wert auf einen **wechselseitigen Lernprozess**. Der Transfer von gelingenden Konzepten, Verfahren oder Strukturen ist fortlaufender Bestandteil unserer Arbeit über einzelne Projekte hinaus. Damit stellt unsere Beratung in unterschiedlichen Kontexten einen wesentlichen Bestandteil von **Praxisentwicklung** dar.

Einige ISA-Beratungsprojekte sind Teil längerfristiger und umfangreicher Vorhaben im Auftrag von Ministerien oder vom Bund, z. B.:

- Serviceagentur »Ganztäglich lernen« NRW
- Transferagentur Kommunales Bildungsmanagement NRW
- Netzwerkbüro Bildung Rheinisches Revier
- kinderstark – NRW schafft Chancen
- Beratung bei der Qualitätsentwicklung der Arbeit von Allgemeinen Sozialen Diensten und zur Organisationsverantwortung im Kinderschutz



Das ISA berät Ministerien, Kommunen, Jugendämter und freie Träger der Jugendhilfe. Den inhaltlichen Schwerpunkt unserer Fach- und Prozessberatung bilden hier Fragen der Rechte und des Schutzes von Kindern und Jugendlichen, ihrer Bildungswege und frühzeitige Hilfen für Familien.



Das ISA kann darüber hinaus jederzeit für die Beratung und Begleitung von Organisations- und Praxisentwicklungsprojekten in verschiedenen Zusammenhängen angefragt werden, z. B. für

- die Entwicklung von bereichsspezifischen und bereichsübergreifenden Handlungsstrategien,
- den Aufbau und die Prozessbegleitung bei Netzwerkstrukturen,
- Fallwerkstätten im Kinderschutz und fachliche Stellungnahmen,
- die Weiterentwicklung von Verfahren im Kinderschutz bei freien oder öffentlichen Trägern der Jugendhilfe, in Schulen usw.
- die Organisationsentwicklung im Jugendamt,
- die Personalbemessung im ASD,
- die fachliche Begleitung der Jugendhilfeplanung oder für
- Programmevaluationen.

Qualifizierung rund um Bildung, Erziehung und Steuerung sozialer Organisationen

Fachkräfte in der Kita, in der Schule, in der Kommune, bei freien Trägern der Jugendhilfe und in vielfältigen weiteren Arbeitsfeldern begleiten Kinder und Jugendliche in ihrem Aufwachsen, unterstützen Familien auf unterschiedliche Weise bei der Bewältigung ihres Alltags und ermöglichen gelingende Bildungsbiographien.



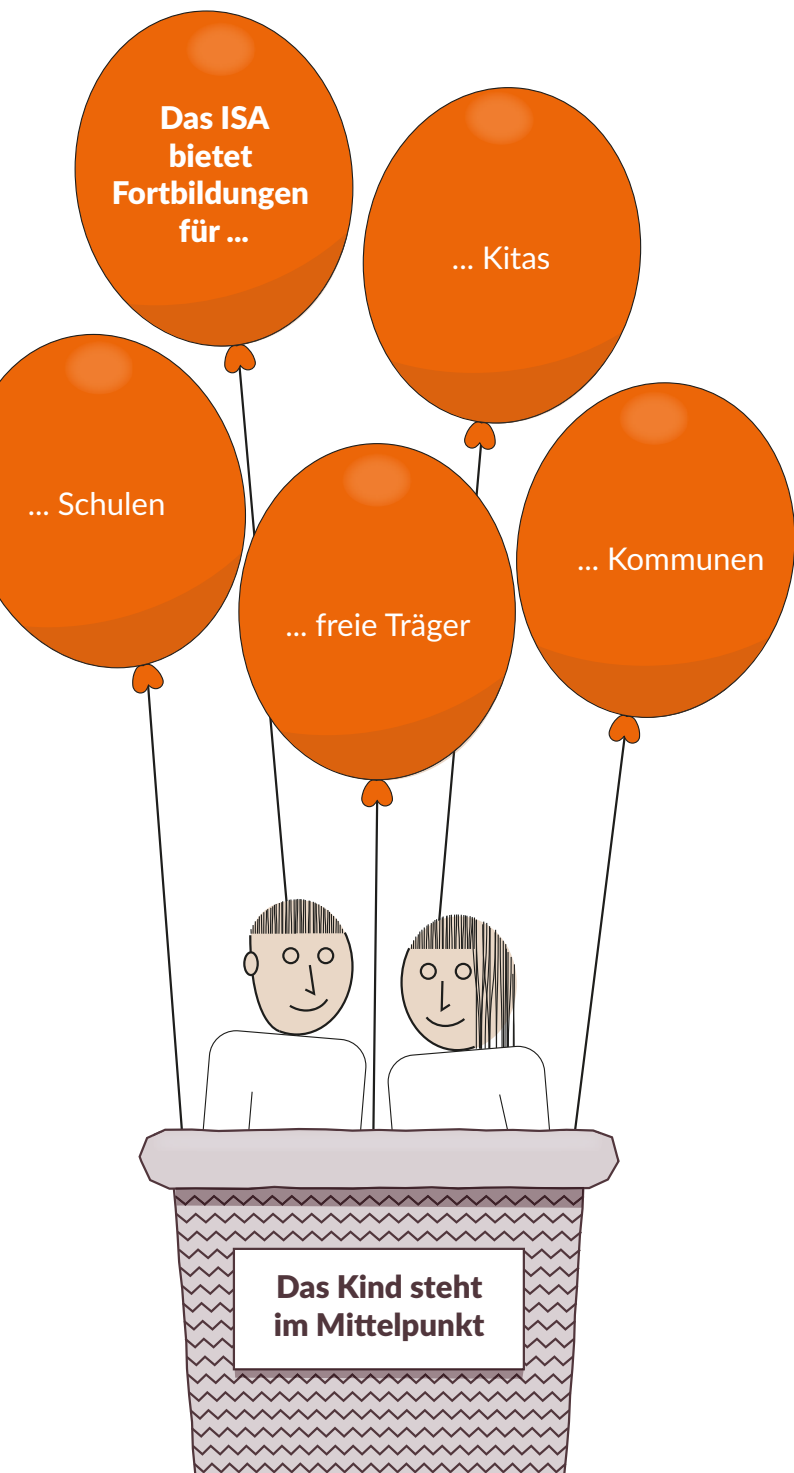
Das ISA bietet Fachwissen, langjährige Erfahrungen, interessante Referentinnen und Referenten sowie vielfältige Methoden und Formate für die Weiterqualifizierung Ihrer Arbeit mit Kindern, Jugendlichen und Familien.

Das ISA bietet vielfältige Qualifizierungen an, um die Menschen, die täglich mit Kindern und Jugendlichen zusammen arbeiten und die Bildungs- und Erziehungsarbeit mit unterschiedlichen Zielgruppen verantworten, bei ihrer Arbeit in diesen Feldern zu unterstützen.

Die Themen unserer Qualifizierungen und Fortbildungen sind dabei ebenso vielfältig, wie die **Lebenswelten von Kindern, Jugendlichen und Erwachsenen**. Bei der Entwicklung unserer Angebote orientieren wir uns an den Fragen, die Fach- und Führungskräfte in Kitas, Schulen, Jugendämtern, Schulverwaltungsämtern, Bildungsbüros oder bei freien Trägern beschäftigen. Die Bedürfnisse und Bedarfe der Kinder, Jugendlichen und Familien stellen wir dabei in den Mittelpunkt.

Unsere Angebote reichen von einzelnen Fachvorträgen über Workshops bis hin zu mehrtägigen Kursen, die in ein Zertifikat münden (z. B. die Zertifikatskurse »Kinderschutzfachkraft«, »Jugendhilfeplanung« und »Nachhaltiges Management von Familienzentren«). Ergänzend bieten wir längerfristige Entwicklungs- und Beratungsprozesse in Ihrer Einrichtung oder Organisation an.

Unabhängig vom Format möchten wir mit unseren Angeboten **zur Reflexion anregen**, für bestimmte Themen und Entwicklungsbedarfe **sensibilisieren** und das **Fachwissen und die Handlungskompetenzen der Akteurinnen und Akteure stärken**.



Als Forschungsinstitut greifen wir dabei auf **aktuelle wissenschaftliche Erkenntnisse** aus eigenen und weiteren Studien zurück und bereiten diese so auf, dass sie den Fachkräften vor Ort im täglichen Kontakt mit Kindern und Familien weiterhelfen und die Arbeit von Trägern und Organisationen **qualitativ weiterentwickeln**.

Einige ISA-Qualifizierungen sind Teil größerer, zum Beispiel von Ministerien beauftragter, **Projekte**. Das ISA bietet aber auch eigene Fortbildungen an und führt auf Anfrage **Fachveranstaltungen vor Ort** durch.

Eine Übersicht zu unseren aktuellen Qualifizierungsangeboten finden Sie auf unserer **Homepage** unter: www.isa-muenster.de/veranstaltungen

Unsere Themen und Formate entwickeln sich fortlaufend weiter. Gerne konzipieren wir mit Ihnen gemeinsam Qualifizierungen, die speziell auf die Fragen und Themen Ihrer Einrichtung abgestimmt sind, und führen diese als Inhouse-Veranstaltungen durch.

Sprechen Sie uns gerne an!

Wir sind das ISA ...





**... und freuen uns auf
Ihren Kontakt.**

